

G. EXPERTISE & CONSEIL

Pragmatisme et exigence au service de la création de valeur



229 boulevard Pereire
75017 Paris

RCS: 501 273 023 Paris

www.gexpertiseconseil.com

Jean-Baptiste Malphettes

Business Development Manager

+33 6 84 57 10 10

jeanbaptistemalphettes@g-ec.com

**Conseil en Efficacité Opérationnelle
et Transformation Finance
auprès des Directions Finance en Banque & Assurance**





01

G.EC

02

Notre offre

03

Qui sommes-nous?

04

Nos expériences

05

Nos partenaires

G. Expertise & Conseil

FRANCK
GERVY



NICOLAS
VASSEUR



Franck GERVY rejoint par **Nicolas VASSEUR** crée en **2007** G. Expertise & Conseil, cabinet indépendant de Conseil spécialiste de l'accompagnement des Fonctions Finance en Assurance & Banque.

Dans un contexte de **recherche continue d'amélioration de la performance opérationnelle et de digitalisation** de la Fonction Finance. G. Expertise & Conseil déploie des **compétences** à la fois **fonctionnelles, techniques, projet et humaines**.

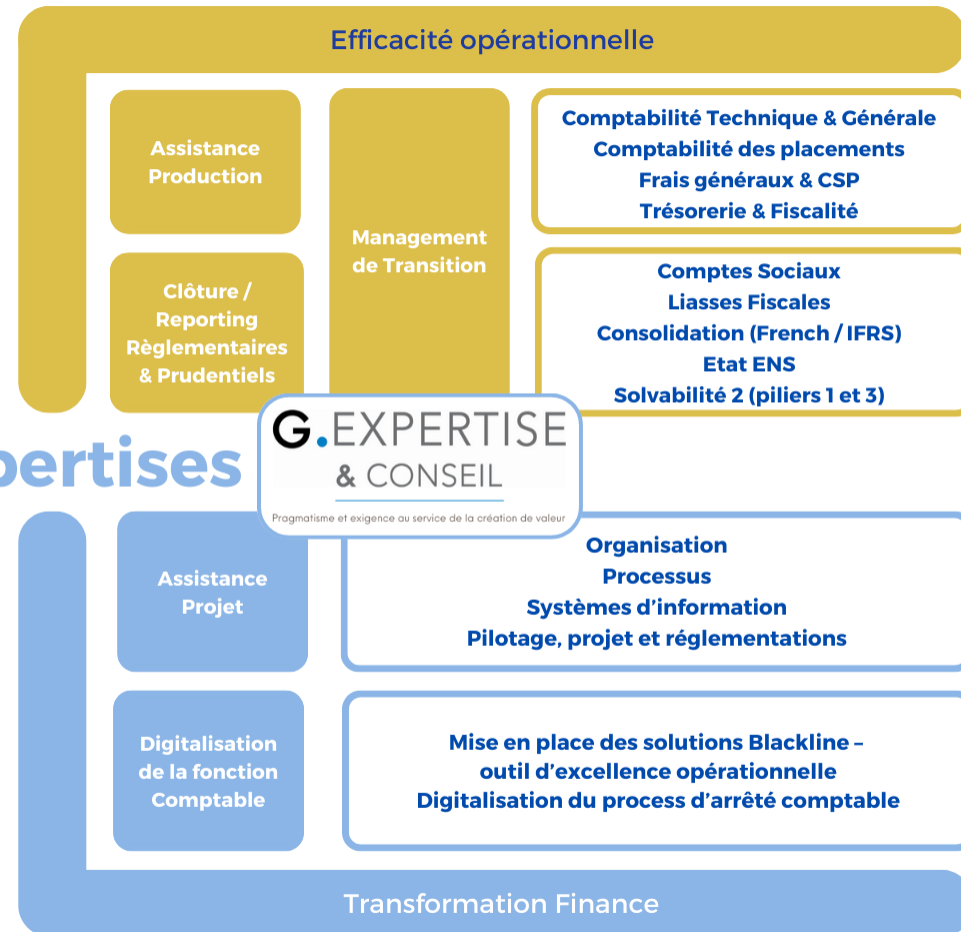
Notre Offre

Nos compétences techniques et notre savoir faire métier nous permettent d'accompagner les **Directions financières dans le cadre de la production**, la sécurisation et l'analyse de l'information comptable, fiscale et financière.

Notre pôle projet vous accompagne dans la recherche de performance via la prise en charge et la gestion de vos chantiers de transformation.

G.EC est force de proposition via des **solutions innovantes permettant la digitalisation de la Fonction Finance**.

Nos Expertises



Efficacité opérationnelle

Assistance
Production

Clôture /
Reporting
Règlementaires
& Prudentiels

Management
de Transition

Comptabilité Technique & Générale
Comptabilité des placements
Frais généraux & CSP
Trésorerie & Fiscalité

Comptes Sociaux
Liasses Fiscales
Consolidation (French / IFRS)
Etat ENS
Solvabilité 2 (piliers 1 et 3)

Les acteurs de l'assurance doivent régulièrement faire face à des **modifications réglementaires** qui nécessitent des mutations des organisations et des évolutions de méthodologies et outils de production de l'information comptable et financière.

Ces événements se traduisent le plus souvent **par un surcroît d'activité et une pression sur les Directions financières et Comptables.**

G. Expertise & Conseil dispose des ressources expertes pour vous accompagner et faire face à ces situations.

Efficacité Opérationnelle

Nos équipes disposent d'une expérience de **minimum 6 ans** réalisée dans le domaine des **assurances et mutuelles**.

L'expertise métier de nos collaborateurs apporte une efficacité opérationnelle immédiate à nos clients.

EFFICACITE OPERATIONNELLE

ASSISTANCE OPÉRATIONNELLE À LA PRODUCTION



M
A
N
A
G
E
M
E
N
T
D
E
T
R
A
N
S
I
T
I
O
N

• **Comptabilité technique et générale**

- Comptabilisation et contrôle des flux techniques (primes, sinistres et commissions)
- Calcul, Comptabilisation et contrôle des provisions techniques
- Cadrage des données des flux de gestion vs les applicatifs comptables
- Contrôle et comptabilisation de l'activité technique des activités directes, en coassurance et réassurance
- Contrôle, comptabilisation de l'intégralité des flux et provisions hors activité technique

• **Comptabilité des placements**

- Cadrage des outils de gestion de placements vs déversements comptables
- Contrôle des soldes des comptes de placements / ALM / Risk Management
- Calcul et enregistrement des écritures d'inventaires (PDD, ICNE, S/D, Valo UC, immobilier, etc..)
- Contrôle et justification du résultat financier (compte 66 / 76)

• **Frais généraux et CSP**

- Comptabilisation et justification des comptes de frais généraux (classe 6 et 9)
- Suivi et justification de comptes tiers fournisseurs
- Structuration et organisation de pôle frais généraux (service interne, GIE et CSP)

• **Trésorerie et fiscalité**

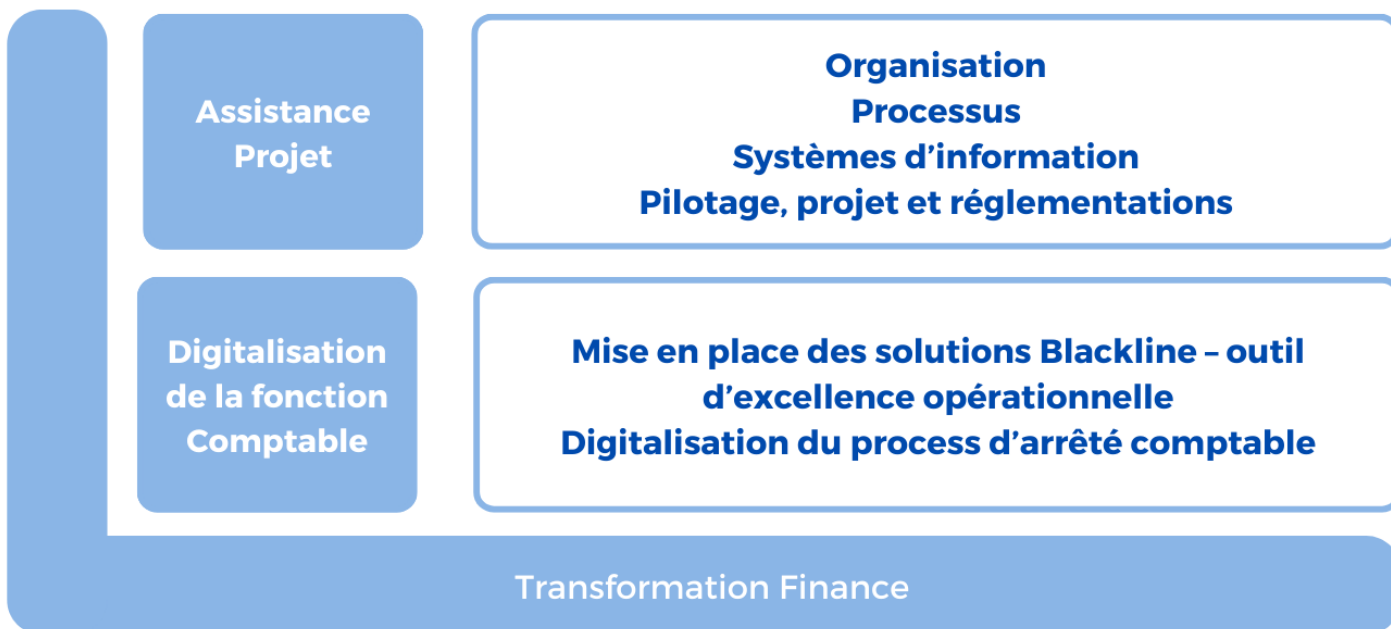
- Contrôle des encaissements et décaissements
- Chargé du suivi de trésorerie (enregistrements des opérations comptables, rapprochements bancaires, contrôle des BFR par solde bancaire, etc...)
- Calcul, contrôle et comptabilisation des taxes (TCA, TVA, TVTS, etc..)
- Calcul, contrôle et comptabilisation des impôts et contributions (IS, CVAE, CFE, etc.)



ARRÊTÉ COMPTABLE / REPORTING REGLEMENTAIRES ET PRUDENTIELS

- Comptes sociaux (DS, P&L, annexes)
- Etats ENS
- Solvabilité 2 (piliers 1 et 3)
- Consolidation (French /IFRS)
- Liasses fiscales

Les équipes du pôle Transformation Finance disposent de **compétences transverses** à la fois **fonctionnelles et techniques**. Elles peuvent intervenir durant n'importe quelle phase projet (cadrage amont, lancement, implémentation...), aussi bien sur le volet pilotage des projets qu'en accompagnement métier ou MOA des chantiers opérationnels.



ORGANISATION

- Mise en place et optimisation de dispositif de production Finances & Risques
- Définition de modèle d'organisation cible (TOM)
- Revue du contrôle interne et des dispositifs de risques et contrôles fonctionnels
- Déploiement de dispositif Enterprise Risk Management (ERM)

PROCESSUS

- Revue et optimisation des processus et outils (cartographie, diagnostic, plan d'actions...)
- Réduction des temps de clôture (Fast Close via recherche de gains de productivité, efficience...)
- Réalisation de travaux d'audit et de capitalisation (REX...)

SYSTÈME D'INFORMATION

- Rationalisation des SI existants et choix et mise en place d'outils cibles
- Définition de modèle de données et analyse de la qualité des données
- Travaux de mapping de données
- AMOA, cahier des charges, travaux de recettage...

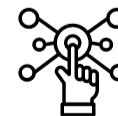
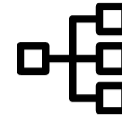
PILOTAGE, PROJET, RÉGLEMENTATION

- Accompagnement au suivi de projet / programme
- Définition de Business Case Projet
- Gestion du changement (formation, communication projet, acculturation...)
- Mise en place de processus réglementaires (IFRS, S2, ORSA, ACPR, RUBA, SOX...)
- Autres (indicateurs et tableaux de bord; reportings narratifs; analyse d'écart et rapprochements...)

DIGITALISATION DE LA FONCTION COMPTABLE

- Mise en place des solutions Blackline - outil d'excellence opérationnelle
- Digitalisation du process d'arrêté comptable

TRANSFORMATION FINANCE



Transformation Finance

G. Expertise & Conseil s'inscrit comme un **partenaire stratégique et opérationnel de la Fonction Finance** pour couvrir des projets depuis **leur initialisation jusqu'à leur mise en œuvre**, sur des volets **Organisation, Processus, Technologie, Méthodologie et Réglementation.**

Nos expériences



		durée (jours)	Effectif	Process	Organisation	Réglementation	Technologie & SI
	Harmonisation et Optimisation des Processus Finance	100	1 Manager + 2 Seniors	✓	✓		✓
	Rédaction des Processus Comptabilité Technique Assurance	60	1 Business Analyst	✓		✓	
Allianz Partners	Refonte du Processus P2P	160	1 Senior	✓	✓		✓
	Outsourcing des activités comptables	120	1 Senior PM + 1 PMO	✓	✓		
	Remplacement du SI comptable par SAP FI/CO	200	1 Senior Manager + 1 PMO	✓	✓		✓
	Refonte du dispositif de Contrôle Interne	180	1 Consultant			✓	✓
	Robotisation des processus financiers	200	1 Manager + 1 PM	✓		✓	✓
	Refonte du Data modèle Financier et KPI associés	80	2 Seniors	✓	✓		✓
	Déploiement de SAP New Ledger pour la France et les principales entités européennes	397	1 Directeur + 1 Manager	✓	✓	✓	✓
	Pilotage opérationnel projet migration DIMENSION Simcorp	360	1 Directeur	✓	✓	✓	✓
	Projet mise en œuvre de la norme IFRS16	720	1 Senior Manager	✓	✓	✓	

		durée (jours)	Effectif	Comptabilité Technique	Comptabilité Générale	Comptabilité des placements	Frais généraux / CSP	Reportings Réglementaires	Management de transition
 INVESTMENT MANAGERS	Management de transition Consolidation	840	1 Senior Manager					✓	✓
 CRÉDIT AGRICOLE LEASING & FACTORING	Sécurisation données de gestion - CDG	200	1 Senior	✓	✓		✓		
Allianz  Partners	Assistance Production Comptes Consolidés Groupe	800	1 SM + 4 Consultants	✓	✓		✓	✓	
 CRÉDIT AGRICOLE S.A.	Assistance Comptabilité Générale & Traitement suspens	38	1 Senior	✓	✓		✓		
 PRO BTP GROUPE	Assistance Opérationnelle clôture annuelle consolidation	90	1 Senior	✓				✓	
 Neufize OBC ABN AMRO	Assistance Comptabilité Placements	160	1 Senior	✓		✓			
 CARDIF	Prise en charge production réglementaire S2 & ENS	180	1 Senior Manager					✓	
 Newsedge	Prise en charge de la production réglementaire bancaire	120	1 Senior					✓	
Allianz  Partners	Gestion de frais généraux / CSP	200	1 Directeur		✓		✓		
 SCOR	Management Service Comptabilité technique	360	1 Directeur	✓				✓	✓
 CRÉDIT AGRICOLE LEASING & FACTORING	Assistance transverse / Elaboration cahier des charges métiers	90	1 SM + 1 Senior	✓	✓			✓	



Qui sommes-nous ?



Acteur engagé sur son marché en matière de Transformation des Directions Finance et sensibilisé en matière des **préoccupations sociales, environnementales, et économiques**, G. Expertise & Conseil intègre dans sa stratégie de développement d'entreprise **une politique responsable et durable**.

Notre démarche vertueuse, auprès de nos clients, nos partenaires et nos salariés, en matière de :

- **Identification et maîtrise des risques,**
- **Réduction de notre empreinte environnementale,**
- **Transparence sur nos méthodes et nos processus productifs,**
- **Achats auprès de fournisseurs Eco Responsables**

est également un gage à **long terme de développement de notre entreprise et de nos services.**

Qui sommes-nous ?



CEO

Effficacité Opérationnelle

Diplômé d'Expertise Comptable, Franck compte plus de 25 ans d'expérience acquise principalement dans le **secteur de la Banque-Assurance**.

La première partie de sa carrière est consacrée à l'Audit en tant que Directeur de Mission puis Associé au service d'une clientèle middle market cross-industry avec la capitalisation des compétences en matière de réglementation française et internationale, audit interne, contrôle interne et due diligence.

Il se dirige ensuite vers le Conseil et évolue au sein des Directions financières d'acteurs majeurs du secteur de la Banque-Assurance (AXA, Generali, Cardif,...) sur des postes très opérationnels avec une approche transverse puis sur des postes de management de transition à dimension nationale & internationale, et a été amené à diriger des **projets structurants sur des aspects réglementaires** et de Transformation Finance .

Compétences : comptabilité banque-assurance, consolidation, contrôle de gestion, actifs financiers, comptabilité technique, fiscalité, efficacité et optimisation opérationnelle, gestion de projets.

Qui sommes-nous ?



Directeur Conseil Transformation Finance



Diplômé d'ESCP Business School, Fabien compte plus de **15 ans d'expérience** en prestations de services (audit et conseil au sein de PwC et Accenture) pour des grands groupes internationaux, en particulier dans les services financiers.

Il a construit une **expérience significative dans l'Assurance** notamment auprès de CNP, AXA, CAA, Allianz, SCOR et a participé à la **mise en place de normes et réglementations telles que Solvabilité II et IFRS 17** et plus généralement au **pilotage de projets de Transformation Finance, en France et à l'International**, sur les dimensions Processus, Organisation, Outils et Méthodes.

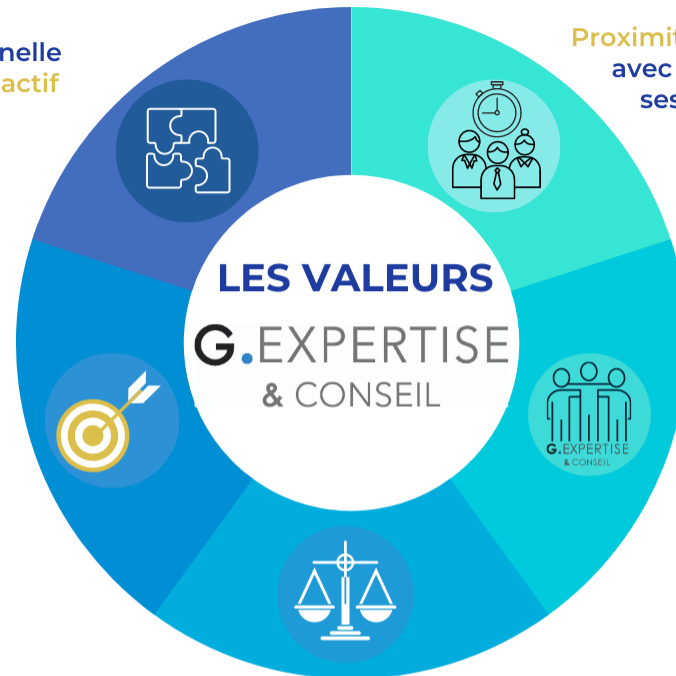
Ses expertises métiers s'articulent autour des domaines Reporting, Comptabilité, Consolidation, Contrôle de Gestion.

Nos valeurs

Au cœur du Projet G. Expertise & Conseil, nous nous définissons aux yeux de nos clients et de nos collaborateurs par le respect de nos engagements et de nos valeurs. La complémentarité de nos expériences réunies, notre diversité cultivée et le partage de ses valeurs sont l'essence et la singularité du cabinet G. Expertise & Conseil.

Efficacité Opérationnelle
& Management Proactif

L'exigence sur la
satisfaction client
& sur la qualité des
productions
délivrées



Proximité & Réactivité
avec le client &
ses équipes

Cohésion & Esprit
d'équipe au service
de la performance

Indépendance
& intégrité

« N'essayez pas d'être un homme qui a du succès.
Essayez de devenir un homme qui a de la valeur. »

ALBERT EINSTEIN (1879-1955)

Le territoire



- Encourager des partenariats inédits & l'emploi local
- Favoriser l'insertion professionnelle
- Assurer des achats éthiques et responsables
- Connaître son territoire pour en stimuler le développement économique local

Environnement



- Proposer des solutions à haute efficacité énergétique & environnementale répondant aux enjeux du Grenelle de l'environnement
- Limiter l'impact de nos activités sur l'environnement
- Protéger nos ressources & valoriser nos déchets



Les clients



- Fournir des produits & services innovants & durables adaptés à vos besoins
- Co-construire des projets innovants et donner sa chance à de jeunes entreprises
- Satisfaire et maintenir des relations de confiance sur le long terme

Les Collaborateurs



- Développer les talents, favoriser le travail collaboratif & la qualité de vie au travail
- Promouvoir la diversité Handicap, la mixité & l'égalité des chances
- Garantir la santé & la sécurité au travail



CONFORMITÉ & MAÎTRISE DES RISQUES

- ✓ Sécurité informatique & RGPD
- ✓ Risques liés à des aspects éthiques sociétaux et environnementaux
- ✓ Risques financiers
- ✓ Risques légaux & contractuels

4 CLIENTÈLES CIBLES

Cabinets
de Courtage

Assurances



Mutuelles

Banques

9

NOMBRE MOYEN D'ANNÉES
D'EXPÉRIENCE DE NOS
COLLABORATEURS

EN QUELQUES CHIFFRES

Efficacité opérationnelle

Transformation Finance



18 à
24
MOIS
**DURÉE MOYENNE
DES MISSIONS**



95%
**SATISFACTION CLIENTS /
TAUX DE RENOUVELLEMENT**



**SAUVEGARDE & STOCKAGE DES
DOSSIERS EN FORMAT
ÉLECTRONIQUE SUR SERVEUR**



3% du CA
2022
dédié à la
formation



**+ de 200 Heures
de formation**

Référent Middle Market

G. EXPERTISE
& CONSEIL

Pragmatisme et exigence au service de la création de valeur



BLACKLINE



BLACKLINE

G. Expertise & Conseil s'inscrit dans une dynamique globale de propositions d'amélioration et d'efficience comptable & financière via la **mise en place de méthodologies et d'outils innovants**.

Dans cet esprit, nous venons de signer un partenariat avec **BLACKLINE**, un des leaders mondiaux de la digitalisation des processus de clôture des comptes.

G. EXPERTISE & CONSEIL

Pragmatisme et exigence au service de la création de valeur

**Ils nous font
confiance**



**BNP PARIBAS
PERSONAL FINANCE**



**CARDIF
BNP PARIBAS GROUP**



AG2R LA MONDIALE



EULER HERMES

(...)

G. EXPERTISE & CONSEIL

Pragmatisme et exigence au service de la création de valeur



www.gexpertiseconseil.com

Bureaux

8 rue de l'hôtel de ville
92200 Neuilly Sur Seine

Siège

229, Boulevard Pereire
75017 PARIS

contact@g-ec.com

RCS : 501 273 023 PARIS

Franck Gervy **CEO**

 +33 6 18 10 24 07

 franckgervy@g-ec.com

Fabien Oulmont **Directeur Conseil**

 +33 7 88 09 00 87

 fabienoulmont@g-ec.com



Jean-Baptiste Malphettes

Directeur du Développement Commercial

 +33 6 84 57 10 10

 jeanbaptistemalphettes@g-ec.com

Florence Pernock

Responsable Ressources Humaines

 +33 6 08 55 20 54

 florencepernock@g-ec.com